

HONOLULU WAIKIKI BEACH



Regelmatig worden er tijdelijke promoties aangeboden en de hotelprijzen wijzigen veelvuldig. Gelieve uw reisagent te contacteren met de gewenste reisdata / reisperiode, de kamerindeling en de leeftijd van de reizigers om de juiste prijs te bekomen.



AQUA WAIKIKI WAVE HOTEL **(*)

Modern 'boetiek' hotel in een hip decor, gelegen op 2 blokken van het strand, naast 'International Marketplace' en op wandelafstand van winkels en restaurants. De kamers zijn ruim en gezellig, voorzien van terras en van alle moderne comfort zoals flatscreen TV, mini-koelkast, koffiezetapparaat, hete luchtoven, safe.... Het hotel beschikt ook over twee restaurants, bar, conciërge-service, business center en fitness room.



OHANA WAIKIKI EAST ***

Dit hotel geniet van een uitstekende ligging in het centrum van de stad, op 10 minuten wandelen van het strand en van shopping. De 441 kamers zijn gezellig ingericht met alle modern voorzieningen. Het hotel heeft ook drie restaurants, een espresso coffee-shop, kapsalon en qua ontspanning is er het zwembad, jacuzzi en het fitness center. Een vaste waarde in Honolulu.



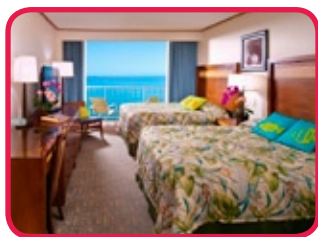
ASTON WAIKIKI BEACH HOTEL ***

Dit uitstekend drie sterren hotel bestaat uit twee torens en is door Kalakaua boulevard gescheiden van het strand. Enkele jaren terug volledig vernieuwd. Frisse kamers in een decor van tropische kleuren, voorzien van alle modern comfort en terras. U vindt er zwembad, restaurant, café, winkels, traveldesk. Op wandelafstand van het hotel bevindt zich de Zoo, het Waikiki Aquarium en Kapiolani Park.



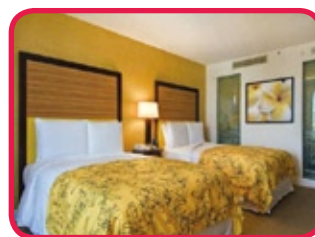
MIRAMAR HOTEL WAIKIKI ***

Degelijk middenklasse hotel, gelegen op Kuhio Avenue, naast de beroemde 'International Market Place', op 2 blokken van het strand. Alle 358 kamers beschikken over een uitstekend comfort met o.a. koffiezetapparaat, koelkast, haardroger, strijkgereef, betalende safe, klimaatregeling en balkon. U vindt er ook diverse restaurants, bar, lounge, zwembad met zonnedeck en een 'traveldesk' in de lobby.



PACIFIC BEACH HOTEL ***

Uitstekende ligging aan Kalakaua Avenue, door de boulevard van het strand gescheiden en op wandelafstand van "International Marketplace", het Kapiolani Park en de Zoo. Blikvanger in de lobby is het reusachtige aquarium dat deels de receptie en het restaurant inpalmt. Voorts zwembad, jacuzzi, gym, jet spa, tennisvelden, winkels, restaurants en cocktail lounge. De kamers zijn verzorgd met alle modern comfort.



HILTON WAIKIKI BEACH ***(*)

Prachtig hotel (groot torengedouw 37 verdiepingen), gelegen in het centrum van Waikiki, op amper twee blokken van het strand en op wandelafstand van Kapiolani Park. Alle kamers stralen een warme gezelligheid uit door gebruik van exotische houtsoorten voor de meubels gecombineerd met natuurlijke kleuren in de rest van de inrichting. Luxeuse badkamer, balkon, alle modern comfort. U vindt er ook: sfeervol restaurant, lobby-bar, lounge, mooi zwembad met zonneterras, fitness center, jacuzzi en snackbar.



HONOLULU WAIKIKI BEACH



Regelmatig worden er tijdelijke promoties aangeboden en de hotelprijzen wijzigen veelvuldig. Gelieve uw reisagent te contacteren met de gewenste reisdata / reisperiode, de kamerindeling en de leeftijd van de reizigers om de juiste prijs te bekomen.



NEW OTANI KAIMANA BEACH HOTEL ***

Uitstekend hotel, gelegen aan 'Sans Souci Beach', aan de voet van Diamond Head. Rustige ligging naast het Kapiolani Park, vlakbij het Aquarium en de Zoo. Amper 10 minuten wandelen en u komt terecht in de drukte van Waikiki Beach. Het hotel heeft geen zwembad maar er is wel een strook zandstrand voor het hotel van waar u een schitterend uitzicht krijgt op de 'skyline' van Waikiki. Frisse, moderne kamers, voorzien van alle comfort en privé balkon. Verder vindt u er: surf shop, fitness center, spa, kapper en een populair restaurant in open lucht.



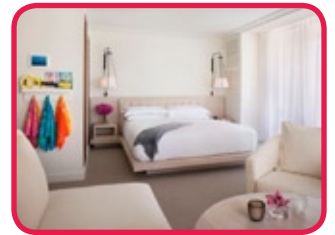
SHERATON PRINCESS KAIULANI ***

In het centrum van de stad, op slechts enkele meters van het beroemde Waikiki-strand, omringd door twee beroemde shopping centra. Hoewel dit een groot en druk hotel is, geniet u er van een uitstekende service in een elegante omgeving. Er is een zwembad met animatie, diverse restaurants en bars, boetieks, Polynesian dinner show met entertainment, fitness center en de Westin Kid's Club met een activiteiten programma voor kinderen. Mooi ingerichte kamers met modern comfort.



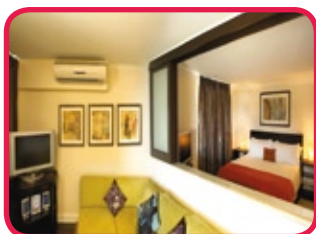
HOLIDAY INN WAIKIKI BEACHCOMBER ***

Modern hotel, volledig vernieuwd in 2008 met grote, prachtige lobby, voorzien van kleurrijk tapijt, warme hout accenten een aquarium. Gelegen vlakbij Waikiki Beach met winkels en restaurants in de onmiddellijke omgeving. 494 kamers, verspreid over 25 verdiepingen voorzien van alle modern comfort, met uitzicht over de stad of de oceaan. U vindt er ook restaurant, bar, zwembad, fitness center en schoonheidssalon.



THE MODERN HOTEL ****

Dit hip "boetiek" hotel bevindt zich vlakbij Waikiki Beach, vlak tegenover de pittoreske jachthaven en biedt een prachtige design inrichting. De kamers zijn ruim en voorzien van alle moderne snufjes zoals gratis WIFI, een flatscreen televisie, prachtige badkamer... U vindt er diverse bars en restaurants, waaronder Morimoto Waikiki, de sushi bar met zicht op zee, twee zwembaden, spa, modern fitness center, discotheek, openlucht bioscoop met iPads. Een uniek hotel!



OUTRIGGER REGENCY ON THE BEACHWALK ***(*)

Uitstekend boetiek hotel/condo met 48 units (1 & 2 bedrooms) gelegen in het hartje van Waikiki op een paar stappen van het strand en Fort de Russy. Vlakbij het hotel vindt u tevens Kalakaua Avenue en Waikiki Beachwalk promenade met een ruime keuze aan restaurants en boetieks van heel wat beroemde namen. De appartementen beschikken over volledig ingerichte keukens, volledige badkamer, balkon en werden ingericht in een decor van frisse kleuren. U vindt er ook 3 restaurants waarvan één Italiaans en één Japans. Geen zwembad.



HONOLULU WAIKIKI BEACH



Regelmatig worden er tijdelijke promoties aangeboden en de hotelprijzen wijzigen veelvuldig. Gelieve uw reisagent te contacteren met de gewenste reisdata / reisperiode, de kamerindeling en de leeftijd van de reizigers om de juiste prijs te bekomen.



WAIKIKI BEACH MARRIOTT RESORT ****

Populair hotel met een uitstekende ligging, vlak naast het hotel Pacific Beach en door de boulevard van het strand gescheiden. Het hotel bestaat uit twee aparte torens midden tropische tuinen en werd bovenop een shopping galerij gebouwd. Alle kamers zijn voorzien van badkamer, tv, radio, koelkast, safe en balkon. Diverse restaurants, bars, twee zwembaden, tenniscourts, enz. Recent volledig vernieuwd.

OUTRIGGER WAIKIKI ON THE BEACH ****

Een populair hotel met een bevoorrechte ligging aan het strand. Zeer ruime lobby waar iedereen heel hartelijk onthaald wordt. De 497 kamers beschikken over alle moderne faciliteiten en bieden een elegant decor met veel tropisch hout. Diverse restaurants, lounges, winkels, zwembad, fitness center, full service spa en veel sportactiviteiten aan het strand.



HILTON HAWAIIAN VILLAGE ****(*)

Een paradijs voor wie houdt van strand, tropische palmen, vijvers, watervallen, winkels, enz. Dit vakantiedorp bestaat uit diverse gebouwen, telkens voorzien van restaurants, bars, winkels, enz, waar een gezellige vakantiesfeer heerst. De kamers beschikken over alle modern comfort met balkon, koelkast, safe (betalend) en prachtig uitzicht. Aan activiteiten zeker geen gebrek: twee superzwembaden, catamaran cruises vertrekken aan het dok voor het hotel, de typische Polynesische show in de Hilton Dome, de Rainbow Bazaar en de Ali'i Tower Plaza omvatten meer dan 100 winkels en boetieks. Een aanrader!



MOANA SURFRIDER, A WESTIN RESORT *****

Dit luxueus hotel straalt klassieke charme en traditie uit. Gelegen aan het strand van Waikiki met 791 elegant ingerichte kamers voorzien van alle modern comfort en verdeeld over drie vleugels. Veel oog voor details, prachtige exotische houtsoorten. Twee restaurants, salon, bar en allerhande watersportactiviteiten aan het strand. Elegantie, charme, traditie... een uitstekende keuze voor een speciale gelegenheid.



HALEKULANI HOTEL *****

Dit schitterend luxe hotel, gelegen aan Waikiki Beach, behoort tot de Leading Hotel of the World. Elegantie in een traditioneel gebouw met prachtige eucalyptus houten vloeren, muren van zwarte lava steen en vanaf het mooie zwembad in de tuin, krijgt u uitzicht op zee en strand. Het hotel beschikt over 455 kamers voorzien van alle moderne snuffes, ingericht in schakeringen van wit en crème. U vindt er ook 3 restaurants, bars, fitness center, business center, schoonheidssalon en een apart programma voor kinderen. 'Top' kwaliteit.



AULANI DISNEY RESORT & SPA *****

Uniek en spinternieuw DISNEY Resort, gelegen aan een mooi zandstrand bij Kapolei, op 30 minuten rijden van Honolulu Airport en vlakbij het waterpark 'Wet 'N Wild'. U wordt er onthaald met een overvloed aan comfort zoals een prachtige spa, 4 zwembaden, 4 jacuzzi's en een super modern fitness center. Dit vakantie-complex beschikt ook over 4 restaurants, 2 bars/lounges en voor de kinderen een gezellige kids-club met eigen zwembad. 359 prachtig ingerichte kamers met balkon, geldkoffertje, koffiezetapparaat, flat screen TV, gratis toegang tot WIFI en prachtige badkamer met kamerjas, badslippers en veel meer. Ideaal voor een unieke familievakantie!

